



FICHE TECHNIQUE

LOGITECH ROOMMATE

Transformez n'importe quel espace en une salle de visioconférence entièrement équipée avec RoomMate, un appareil spécialement conçu pour la collaboration vidéo. RoomMate exécute CollabOS, le système d'exploitation unifié des barres vidéo de Logitech, permettant un déploiement simple et cohérent dans toutes les salles de réunion.

CollabOS POUR CAMÉRAS DE CONFÉRENCE ET PÉRIPHÉRIQUES POUR SALLES COMPATIBLES

En connectant RoomMate à MeetUp ou à un système Rally, les services informatiques peuvent déployer Microsoft Teams Rooms sous Android, des appareils pour Zoom Rooms ou d'autres solutions de visioconférence dans n'importe quel espace de réunion. Pour les salles dotées de systèmes audio personnalisés, RoomMate est compatible avec certains partenaires tels que Biamp, QSC et Shure.

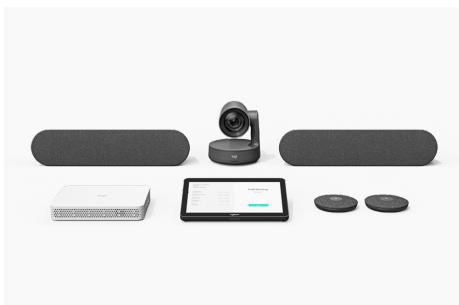
RoomMate est conçu pour être déployé et géré à grande échelle. Proposant un format compact, RoomMate offre toutes les fonctionnalités nécessaires pour les visioconférences HD avec un ou deux écrans et peut être installé discrètement et en toute sécurité. Surveillez et gérez facilement RoomMate avec d'autres dispositifs grâce à Logitech Sync, le centre d'administration de Teams ou Zoom Device Management.



Logitech RoomMate avec Rally Plus

SPÉCIALEMENT CONÇU POUR LA COLLABORATION VIDÉO

RoomMate exécute CollabOS, qui vous permet de déployer facilement Microsoft Teams Rooms sous Android, des appareils pour Zoom Rooms et d'autres services de visioconférence de pointe.



POLYVALENCE MODULAIRE

Transformez n'importe quel espace en une salle de visioconférence entièrement équipée. Connectez le système modulaire Rally ou MeetUp à RoomMate et ajoutez un contrôleur tactile Logitech Tap, une caméra pour tableau blanc Scribe* ainsi que d'autres dispositifs de collaboration dans vos salles de réunion.



COMPACT ET PUISSANT

Avec son design compact, discret et élégant, RoomMate vous offre toute la puissance dont vous avez besoin pour des visioconférences HD dans des salles comprenant un ou deux écrans.



FLEXIBLE, NET ET SÉCURISÉ

Fixez RoomMate discrètement et en toute sécurité. Les supports de fixation en option permettent une installation discrète et une gestion des câbles derrière les écrans, dans des placards et sous des tables.

* La compatibilité de Scribe peut varier. Rendez-vous sur www.logitech.com/support/scribe-compatibility pour consulter les dernières informations.

PARTENAIRES AUDIO VÉRIFIÉS

Utilisez le système audio de votre choix. Utilisez par défaut le son de la caméra de conférence lorsque vous coupez RoomMate avec MeetUp ou Rally. Vous pouvez également choisir un autre système audio proposé par des partenaires vérifiés lorsque RoomMate est utilisé avec Rally Camera.

biamp.

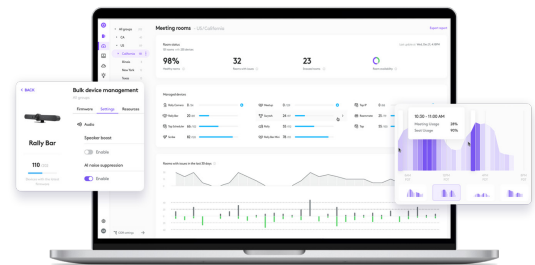
QSC

SHURE



SIMPLICITÉ DE GESTION

Gérez facilement vos dispositifs de collaboration vidéo Logitech avec Logitech Sync. Surveillez l'état de votre salle, déployez des mises à jour et modifiez les paramètres à partir d'une plate-forme cloud unique. En outre, Sync Insights vous permet de savoir comment sont utilisés les lieux de réunion au fil du temps.



SPÉCIALEMENT CONÇU POUR LA COLLABORATION VIDÉO

Déployez des solutions de collaboration vidéo à grande échelle avec CollabOS, le système d'exploitation sécurisé des appareils Logitech et de certains dispositifs.



GÉNÉRAL		INTERFACES
<p>Mode Appareil : compatible avec Microsoft Teams Rooms sous Android, Zoom Rooms, et RingCentral Rooms. Pour consulter les dernières informations sur les certifications et la compatibilité, rendez-vous sur www.logitech.com/support/vc-certifications.</p> <p>Matériel certifié : compatible avec Logitech MeetUp, Rally Camera, Rally, Rally Plus, Tap et Tap IP.</p> <p>Matériel vérifié : compatible avec Biamp TesiraFORTÉ X 400, QSC Q-SYS Core 8 Flex et Shure IntelliMix P300. Pour les dernières informations sur les produits compatibles, contactez votre partenaire.</p> <p>Prise en charge de protocole réseau : IPv4 et IPv6.</p> <p>Prise en charge de proxy : proxy basé sur l'IP, proxy basé sur FQDN et proxy avec fichier PAC.</p>		<p>Sortie HDMI : 2</p> <p>Entrée HDMI : 1</p> <p>USB : 3x Type A</p> <p>Réseau : 10/100/1G Ethernet</p> <p>Wi-Fi : 802.11a/b/g/n/ac</p>
CONTENU DU COFFRET		DIMENSIONS
Logitech RoomMate	Plaque de montage	<p>Hauteur : 34,5 mm (1,36 pouce)</p> <p>Largeur : 161 mm (6,34 pouces)</p> <p>Épaisseur : 211 mm (8,31 pouces)</p>
Boîtier d'alimentation	Télécommande	
Câble CA	Documentation utilisateur	
CÂBLES ET ALIMENTATION		SÉCURITÉ
<p>Boîtier d'alimentation : Détection automatique</p> <p>Tension/alimentation de fonctionnement : 100-240 V, 19V, 4,74A</p> <p>Dimensions de l'alimentation : 127 mm x 51 mm x 30 mm</p> <p>Câble CC : 1,5 m (4,9 pi)</p> <p>Câble CA : 1 m (3,28 pi)</p>		<p>Chiffrement disque : AES-128</p> <p>Chiffrement des données : Touches symétriques, PKI</p> <p>ID de dispositif : protégé par une attestation de dispositif</p> <p>Accès au dispositif : Authentification par API</p> <p>Protection des clés : Arm TrustZone, RPMP</p> <p>Sécurité du dispositif : Encoche de sécurité Kensington</p>
LOGICIELS		ENVIRONNEMENT
<p>Système d'exploitation : Logitech CollabOS 1.4 ou version ultérieure</p> <p>Gestion des dispositifs : Logitech Sync et plate-formes de gestion des dispositifs prises en charge</p>		<p>Température de fonctionnement : 0 à 40 °C</p> <p>Température de stockage : -40 à 70 °C</p> <p>Humidité : 10 à 95 %</p>
GARANTIE		RÉFÉRENCES DES PIÈCES
<p>Garantie matérielle limitée de deux ans incluse.</p> <p>Offre prolongée : Extensions de garantie d'un an et trois ans disponibles au moment de l'achat du matériel. Vérifiez la disponibilité auprès de votre revendeur.</p>		<p>Logitech RoomMate : 950-000084</p> <p>Extension de garantie : 994-000139 (1 an), 994-000170 (3 ans)</p>



www.logitech.com/RoomMate

Contactez votre revendeur
ou contactez-nous à l'adresse
www.logitech.com/vcsales

Logitech Americas
7700 Gateway Blvd.
Newark, CA 94560 États-Unis

Logitech Europe S.A.
EPFL - Quartier de l'Innovation
Daniel Borel Innovation Center
CH - 1015 Lausanne

Logitech Asia Pacific Ltd.
Tél. : 852-2821-5900
Fax : 852-2520-2230

© 2021 Logitech. Logitech, le logo Logitech et les autres marques Logitech sont la propriété exclusive de Logitech et sont susceptibles d'être déposés. Toutes les autres marques sont la propriété exclusive de leurs détenteurs respectifs. Logitech décline toute responsabilité en cas d'erreurs dans cette publication. Les informations énoncées dans ce document peuvent faire l'objet de modifications sans avis préalable.

Publié en novembre 2021